



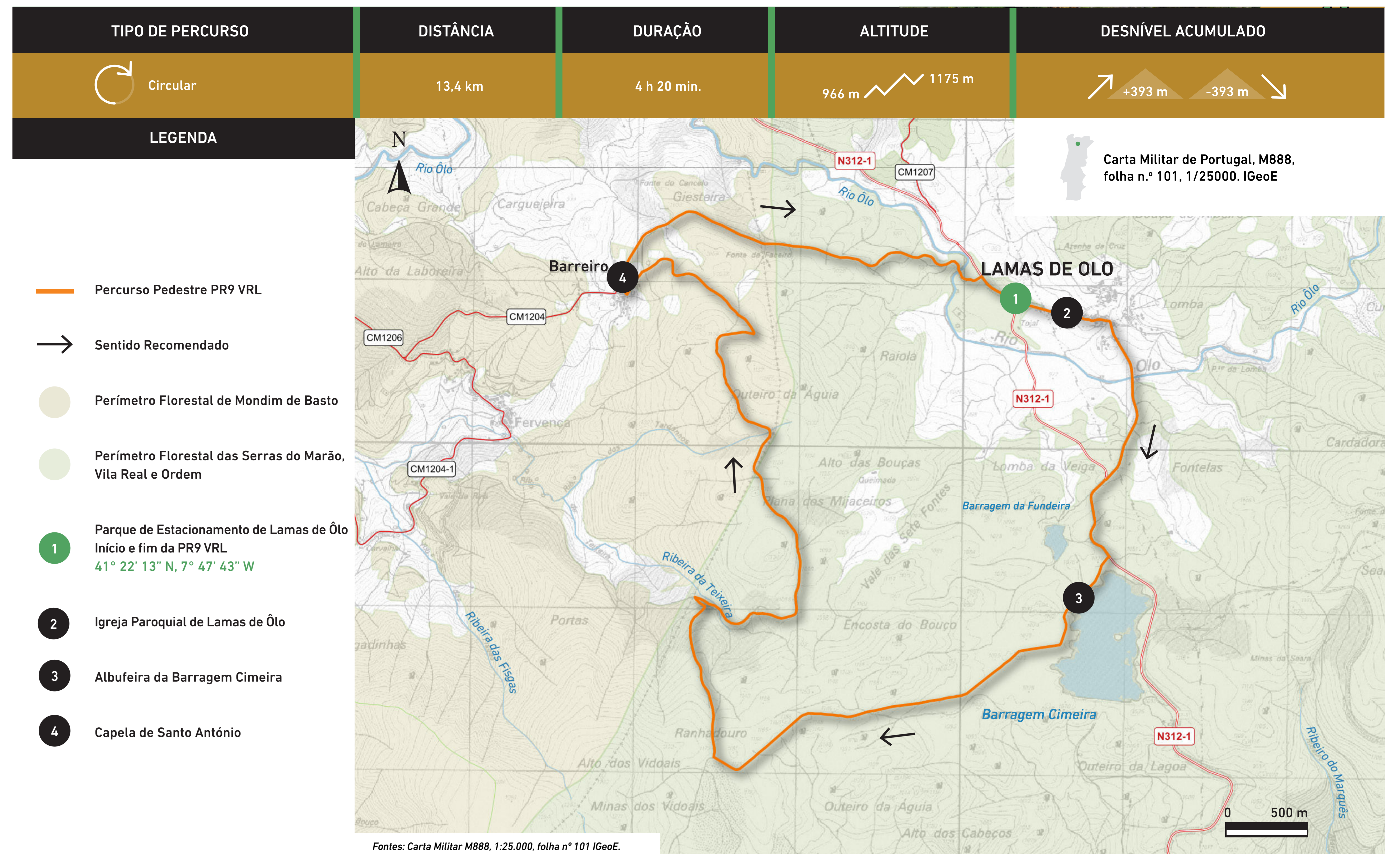
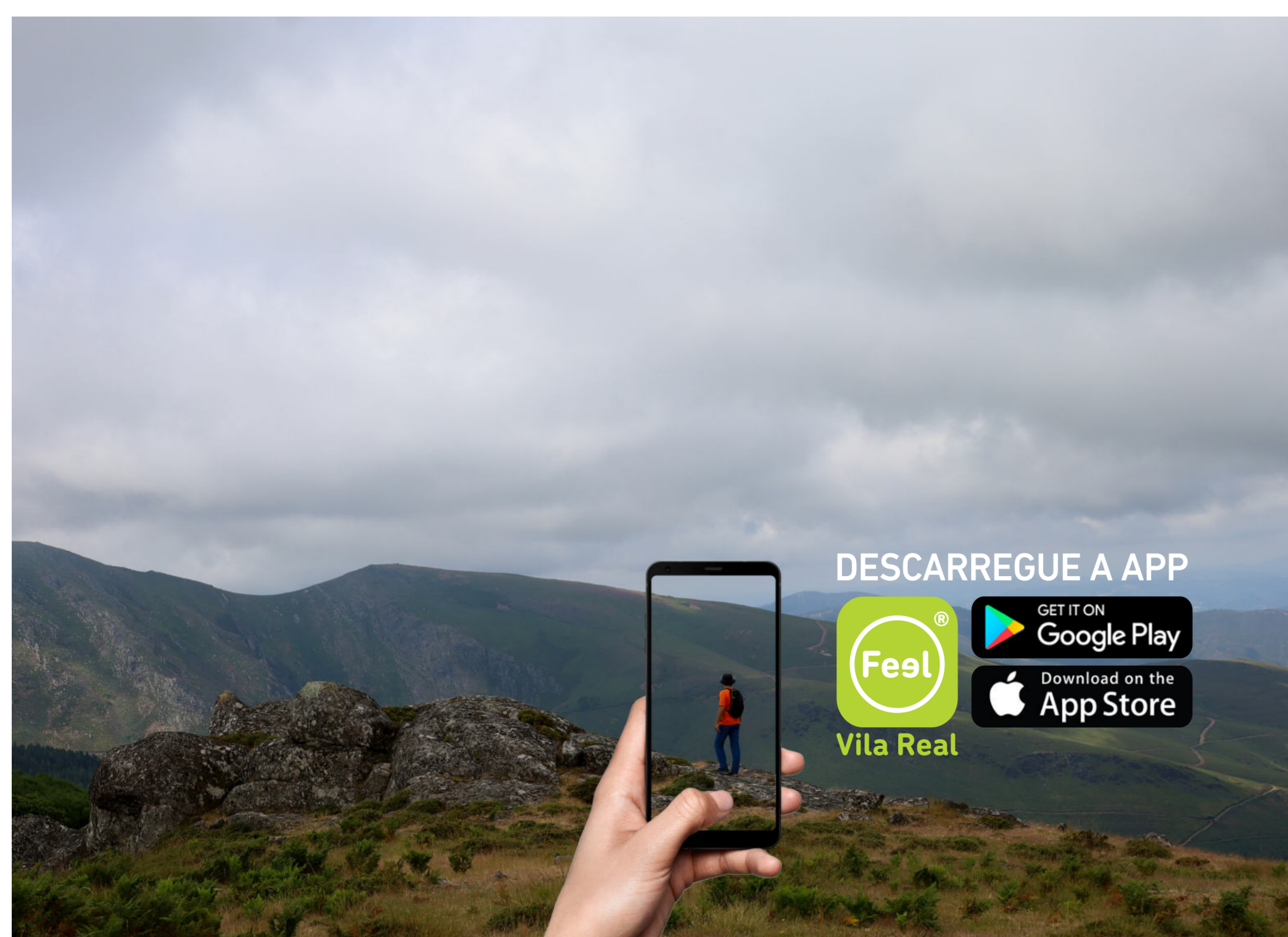
PR9  
VRL  
MDB

## PERCURSO PEDESTRE DO ALVÃO BARRAGENS – BARREIRO – LAMAS DE ÔLO VILA REAL

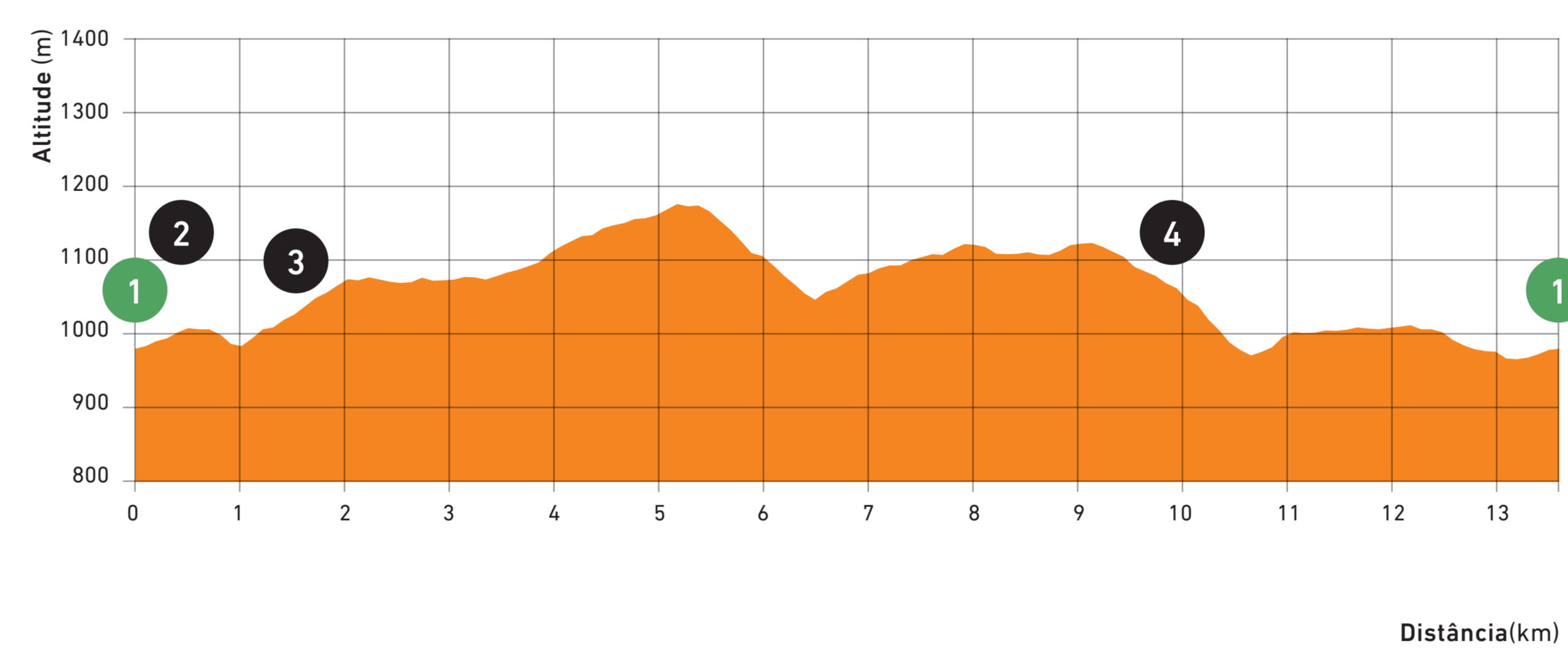


O "Percurso Pedestre do Alvão | Barragens – Barreiro – Lamas de Ôlo" é um percurso circular, com início e fim junto ao painel informativo localizado no Parque de Estacionamento de Lamas de Ôlo, e está inserido na sua totalidade na área do Parque Natural do Alvão, oferecendo paisagens de rara beleza e permitindo o contacto com o mundo rural e com um vasto património natural e cultural. O percurso inicia em direcção à aldeia de Lamas de Ôlo, passando junto de um tanque de visibilidade assinalável, localizado no largo principal da aldeia de Lamas de Ôlo, e que irriga vários terrenos a jusante da aldeia. A pequena rota segue para sul, em direcção à Barragem da Fundeira e à Barragem Cimeira, junto da qual inflete para oeste, onde se pode avistar, na zona de maior elevação do percurso (aos 1175 m de altitude), o Monte Farinha com o santuário da Senhora da Graça e os cabeços da Ribeira e da Teixeira.

O percurso continua agora para norte em direcção à aldeia rural de Barreiro, onde poderá visitar a Capela de Santo António. Nesta aldeia podem observar-se grandes massas graníticas, modeladas por ventos e intempéries. Nas zonas mais baixas e abrigadas é de assinalar a presença de povoamentos florestais de certa dimensão. O regresso ao ponto inicial é feito, inicialmente, ao longo da encosta da margem esquerda do rio Ôlo, de onde se vislumbra a aldeia de Dornelas, passando para a margem direita do rio já nas proximidades do ponto inicial.



### PERFIL DE ALTIMETRIA



### GRAU DE DIFICULDADE

#### ALGO DIFÍCIL

O grau de dificuldade é representado por 4 símbolos diferentes, sendo cada um deles avaliado numa escala de 1 a 5 (do mais fácil ao mais difícil).



Calculado de acordo com Mide (Método de Información de Excursiones)

### CÓDIGO DE CONDUTA | WALKING CODE

Seguir apenas pelo trilho sinalizado; Evitar ruídos e atitudes que perturbem a paz do local; Observar a fauna sem perturbar; Não danificar a flora; Não abandonar lixo; Não fazer lume; Não colher amostras de plantas ou rochas; Ser afável com as pessoas que encontrar; Em caso de acidente indique a sua posição utilizando os números no mapa.



### ÉPOCA ACONSELHADA | RECOMMENDED SEASON

O percurso pode ser efetuado em qualquer altura do ano, devendo ser tomadas precauções no verão devido às elevadas temperaturas e no inverno devido às baixas temperaturas e à possibilidade de nevoeiros.

### CONTACTOS ÚTEIS | USEFUL CONTACTS

SOS: 112  
Município de Vila Real (+351) 259 308 100  
Loja Interativa de Turismo (+351) 259 308 170



### SINALÉTICA | TRAIL SIGNAGE

