



## PERCURSO PEDESTRE DO DOURO VINHATEIRO I VILA REAL



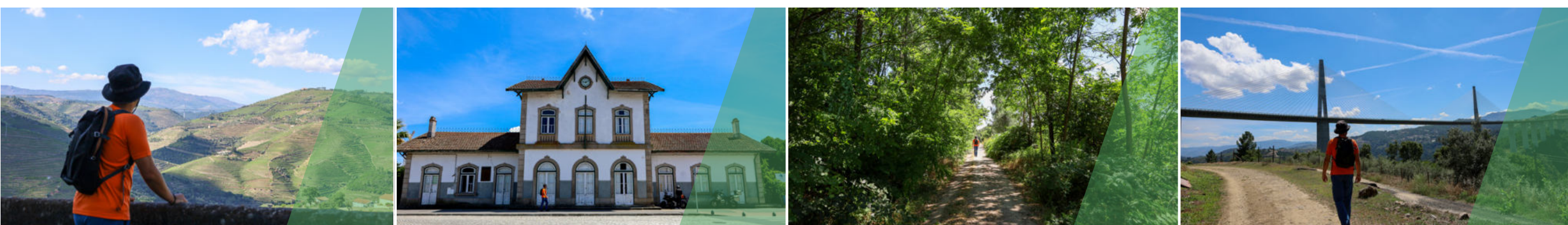
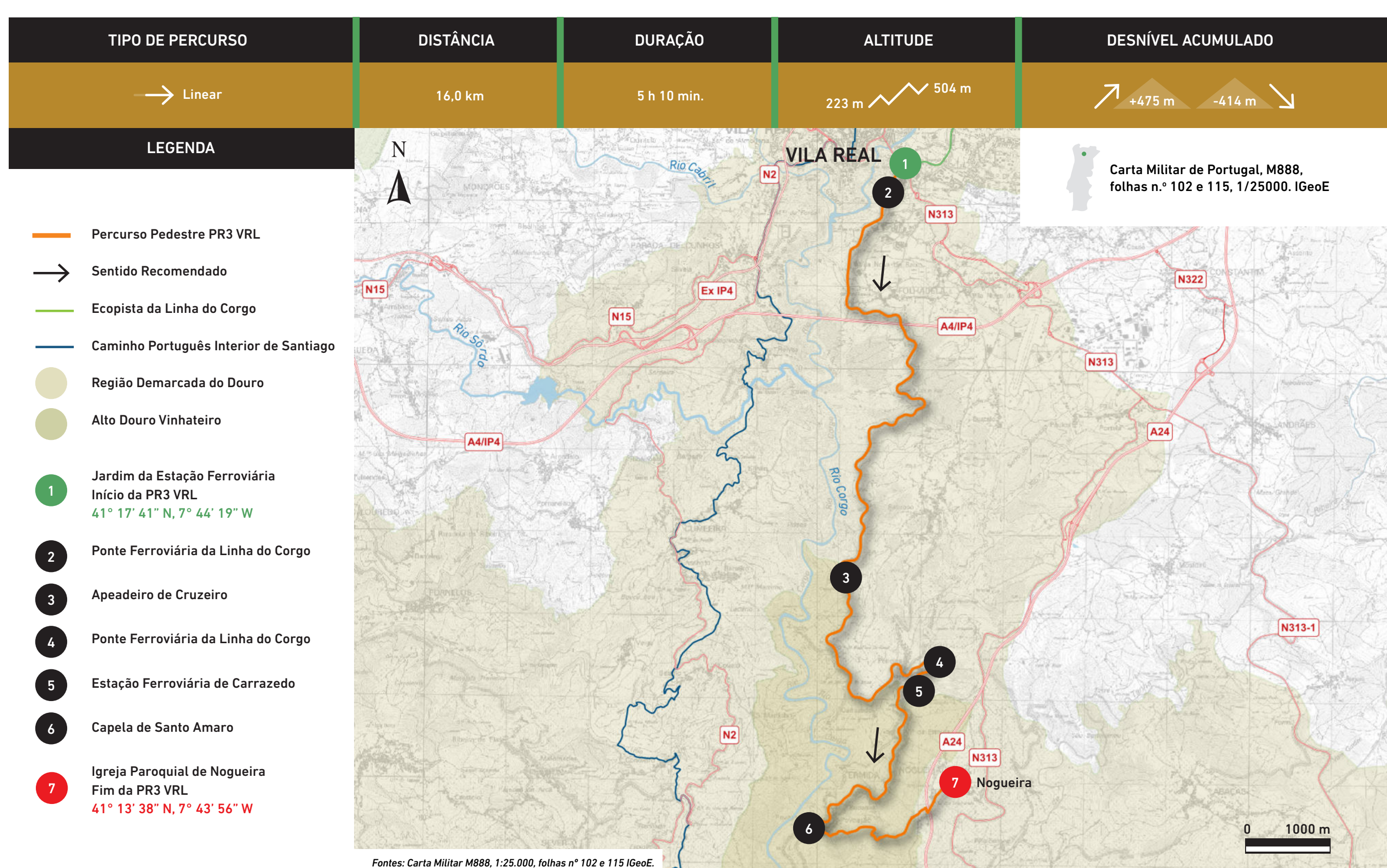
O "Percurso Pedestre do Douro Vinhateiro I" é um percurso linear, que tem o seu início junto ao Jardim da Estação, no Largo da Estação Ferroviária de Vila Real, e fim na povoação de Nogueira.

Este percurso desenvolve-se num traçado sobranceiro ao rio Corgo e possibilita percorrer uma boa parte do sul do concelho de Vila Real, dentro da Região Demarcada do Douro.

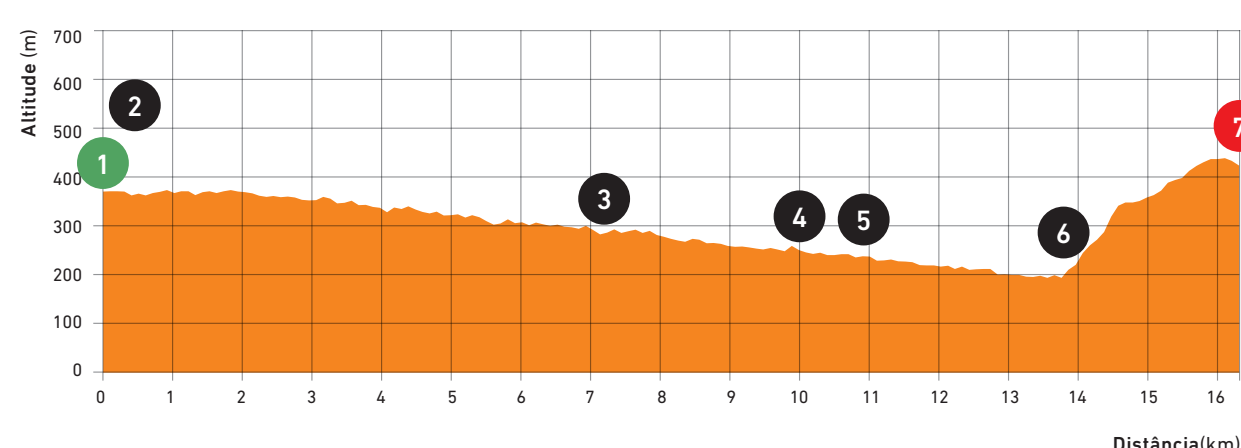
Esta pequena rota atravessa uma antiga ponte Ferroviária da Linha do Corgo, desenvolvendo-se pelo traçado da Ecopista da Linha do Corgo, numa descida ao longo da margem esquerda do rio, marcada pela presença maioritária de vinha, apenas interrompida nas situações menos favoráveis com persistência de vegetação natural arbustiva.

O percurso passa pelo antigo apeadeiro ferroviário de Cruzeiro e pela povoação de Penelas, onde se pode apreciar a beleza arquitetónica da Capela de Santa Luzia. Depois de atravessar outra ponte Ferroviária da Linha do Corgo, o percurso passa ainda pela Estação Ferroviária de Carrazedo, permitindo reviver a vitalidade que o caminho de ferro já proporcionou nestas paragens, após a sua implantação no início do século XX.

O troço mais exigente do percurso surge com a subida em direção à povoação de Ermida até terminar no topo da encosta em Nogueira.



### PERFIL DE ALTIMETRIA



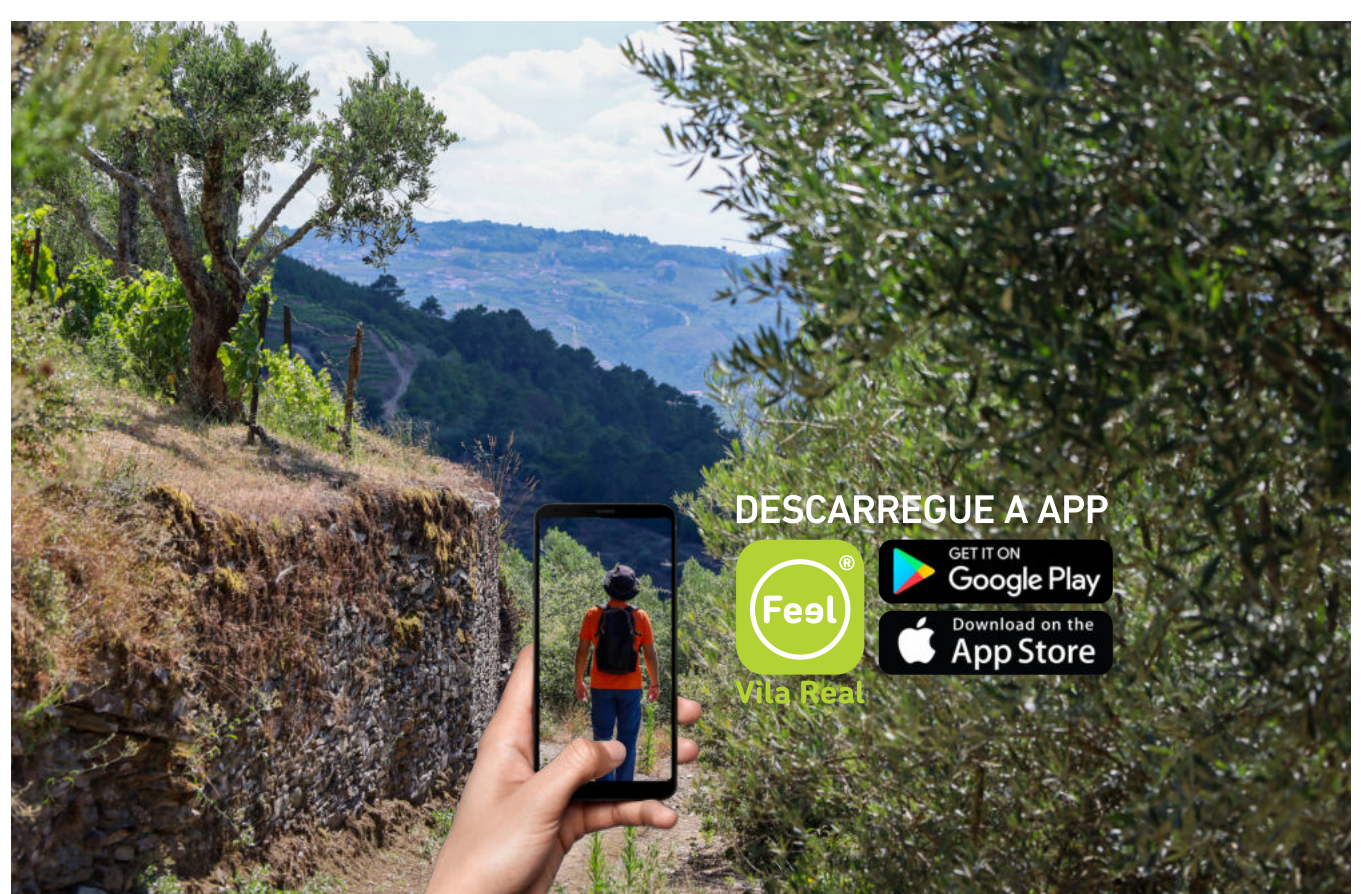
### GRAU DE DIFICULDADE

#### ALGO DIFÍCIL

O grau de dificuldade é representado por 4 símbolos diferentes, sendo cada um deles avaliado numa escala de 1 a 5 (do mais fácil ao mais difícil).



Calculado de acordo com Mide (Método de Información de Excursiones)



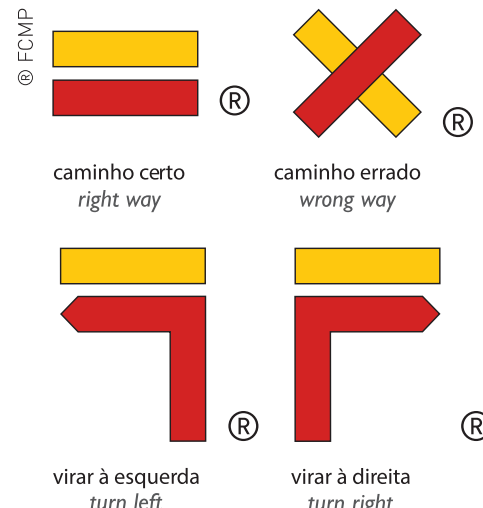
### CÓDIGO DE CONDUTA

Seguir apenas pelo trilho sinalizado; Evitar ruídos e atitudes que perturbem a paz do local; Observar a fauna sem perturbar; Não danificar a flora; Não abandonar lixo; Não fazer lume; Não colher amostras de plantas ou rochas; Ser afável com as pessoas que encontrar; Em caso de acidente indique a sua posição utilizando os números no mapa.

### ÉPOCA ACONSELHADA

O percurso pode ser efetuado em qualquer altura do ano, devendo ser tomadas precauções no verão devido às elevadas temperaturas e no inverno devido às baixas temperaturas e à possibilidade de nevoeiros.

### SINALÉTICA



### CONTACTOS ÚTEIS

SOS: 112  
Município de Vila Real (+351) 259 308 100  
Loja Interativa de Turismo (+351) 259 308 170



cm-vilareal.pt

centrocienavilareal.pt

Entidade Promotora:

Entidade Apoiante:

Percurso pedestre registado e homologado por:

Cofinanciado por:

