



Aeródromo Municipal de Vila Real

LPVR RNP - RWY 02

---

CONSULTA PÚBLICA DO PROCEDIMENTO RNP



## RESUMO

Foi construído um novo procedimento RNP para a pista 02 no Aeródromo Municipal de Vila Real, aproveitando os últimos levantamentos de obstáculos realizados em 2024 e a última campanha de atualização da declinação magnética.

O processo de CONSULTA PÚBLICA permite iniciar a fase de implementação. Até a data é possível confirmar que o projeto encontra-se elaborado e validado (ground validation), decorreu com sucesso uma avaliação em termos de validação em voo (flight validation) e encontra-se pronto para ser realizada uma avaliação de segurança operacional. A duração da consulta pública é de 10 dias úteis.

Email para comentários: [NunoFerreira@cm-vilareal.pt](mailto:NunoFerreira@cm-vilareal.pt)



## **1- INTRODUÇÃO**

No âmbito do Regulamento (EU) 2018/1048 o serviço FPD da NAV Portugal está a desenvolver um processo de reestruturação do espaço aéreo de Portugal. No cumprimento deste Regulamento vão ser desenhadas novas aproximações RNP e, em articulação, a criação/revisão de procedimentos convencionais para proporcionar meios de mitigação em situação de contingência. No caso do aeródromo de Vila Real, espaço aéreo AFIS na administração do município de Vila Real, e no cumprimento do Regulamento (EU) 2017/373, foi estabelecido um acordo formal entre este município e a NAV Portugal para a gestão, conceção e revisão de procedimentos de voo no aeródromo de Vila Real.

Neste sentido foi construído um novo procedimento RNP para a pista 02 aproveitando os últimos levantamentos de obstáculos realizados em 2024 e a última campanha de atualização da declinação magnética.

De acordo com o Documento 9906 da ICAO, o processo de elaboração de procedimentos de voo por instrumentos desenvolvido no serviço FPD da NAV Portugal(ESAPRO) engloba as seguintes 4 etapas:

- A fase de planificação ou de iniciação;
- A fase de desenho;
- A fase de validação;
- A fase de implementação;

O processo de CONSULTA PÚBLICA permite iniciar a fase de implementação. Até a data é possível confirmar que o projeto encontra-se elaborado e validado (ground validation), decorreu com sucesso uma avaliação em termos de validação em voo (flight validation) e encontra-se pronto para ser realizada uma avaliação de segurança operacional.

A duração da consulta pública é de 10 dias úteis.

Email para comentários: [NunoFerreira@cm-vilareal.pt](mailto:NunoFerreira@cm-vilareal.pt)

INSTRUMENT  
APPROACH  
CHART - ICAO

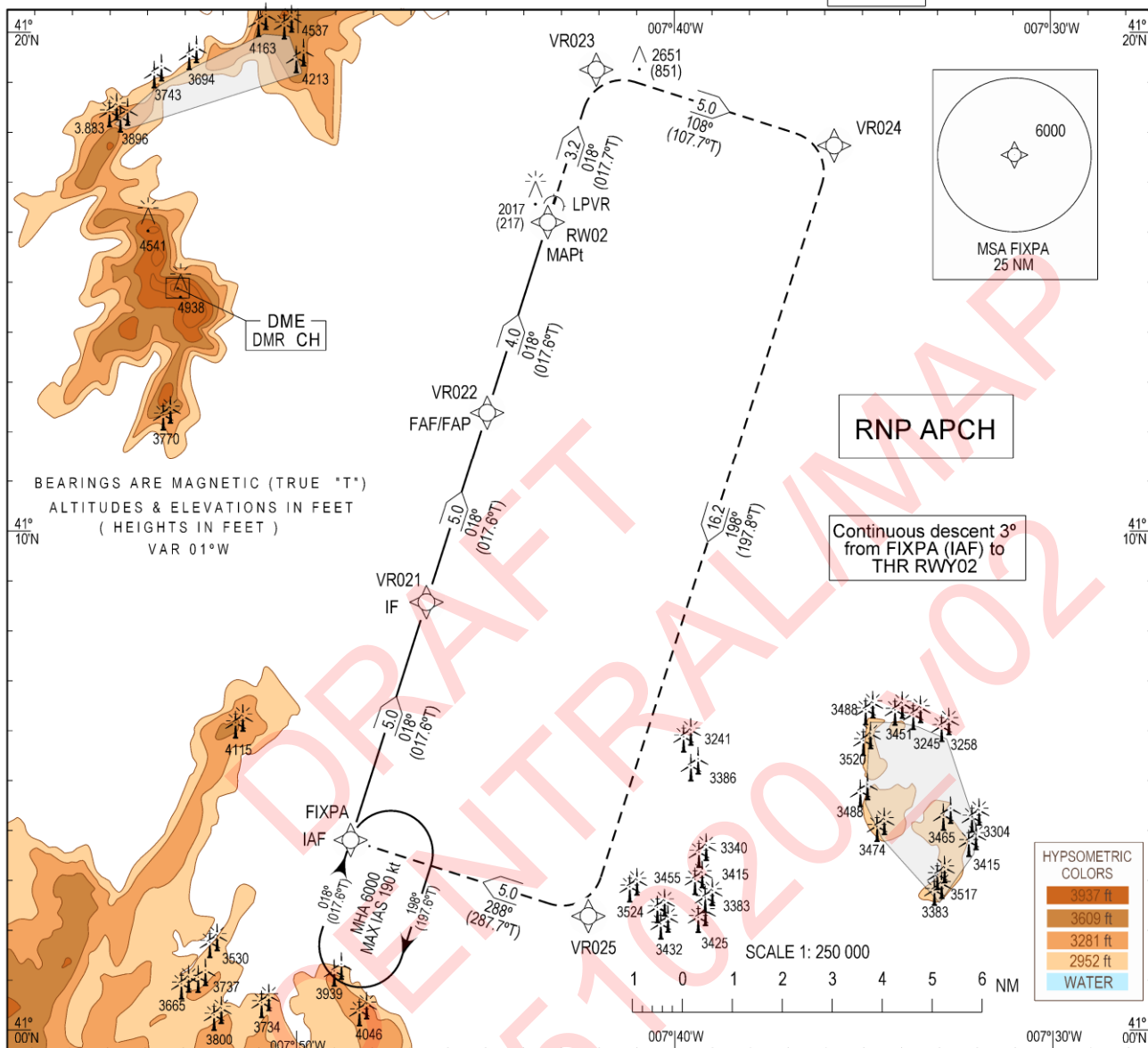
AD ELEV 1832 ft  
HEIGHTS RELATED  
THR RWY 02 - ELEV 1800 ft

LISBOA CONTROL 132.305  
LISBOA INFORMATION 130.905  
VILA REAL INFORMATION 122.905

EGNOS  
CH 85656  
E02A

VILA REAL (LPVR)

RNP RWY02

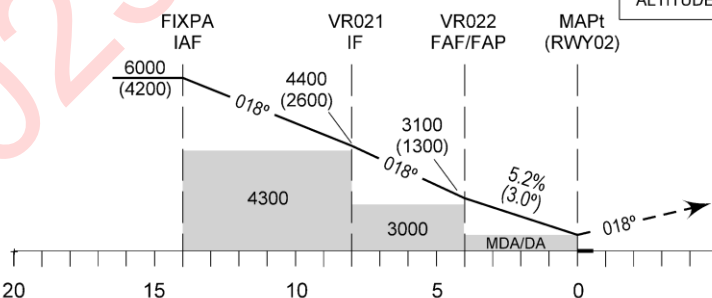


BARO-VNAV  
MNM TEMPERATURE: -05 °C

TRANSITION  
ALTITUDE 8000 ft

Missed Approach

At MAPt (RWY02) track RWY heading  
to VR023, then turn right to VR024,  
then to VR025 and FIXPA (IAF) at 6000 ft  
or above for another approach or landing.



SPEED	kt	80	90	100	110	120	130
FAF-THR (4.0 NM)	min:sec	3:00	2:40	2:24	2:11	2:00	1:51
RoD (5.2%)	ft/min	420	480	530	580	640	690

DIST THR	NM	3	2
ALTITUDE	ft	2806	2487
HEIGHT	ft	(1006)	(687)

CAT	LNAV 2.5%		LNAV 3.2%		LNAV/VNAV 2.5%		LNAV/VNAV 3.2%		LPV 2.5%		LPV 3.2%		CIRCLING	
	MDA (H)	OCH	MDA (H)	OCH	DA (H)	OCH	DA (H)	OCH	DA (H)	OCH	DA (H)	OCH	WEST	EAST
A	2590 (790)	790	2450 (650)	650	2430 (630)	630	2290 (490)	490	2410 (610)	610	2270 (470)	470	2590 (758)	2630 (798)
B	2610 (810)	810	2480 (680)	680	2440 (640)	640	2300 (500)	500	2430 (630)	630	2290 (490)	490	2610 (778)	2830 (998)